



### TERRITORIO

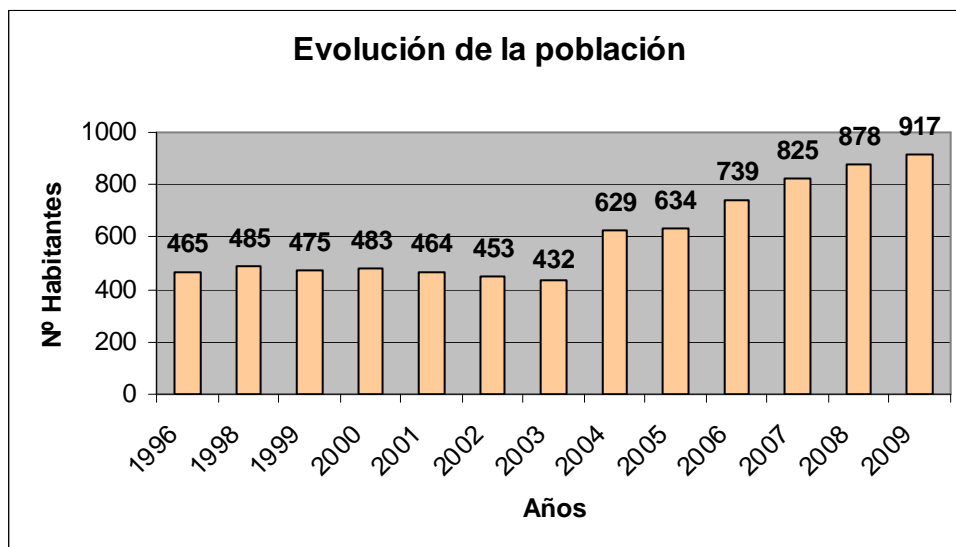
**Municipio:** Palomeque  
**Superficie municipal:** 22 (Km<sup>2</sup>)  
**Distancia a Toledo:** 39 km.  
**Partido judicial:** Illescas

**Código INE:** 45127  
**Altitud:** 610 m.  
**Densidad - 2009 (Hab / Km<sup>2</sup>):** 41,6  
**Código Postal:** 45213

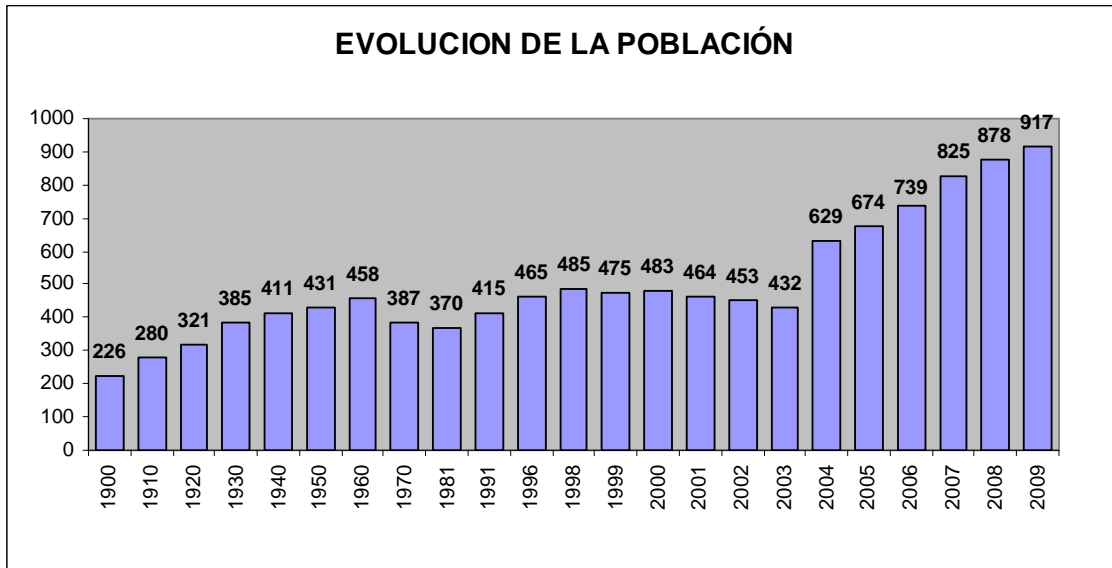
### DEMOGRAFÍA

Según los datos del Instituto Nacional de Estadística, a fecha 1 de enero de 2009, el número de habitantes empadronados en el municipio de Palomeque era de 917, de los que 497 son hombres y 420 mujeres, lo que representa el 54,2% y el 45,8% respectivamente.

En el siguiente cuadro se muestra la evolución del número de habitantes entre 1996 y 2009 según datos del INE, donde se observa que en los últimos 10 años la población ha aumentado en un 97%.

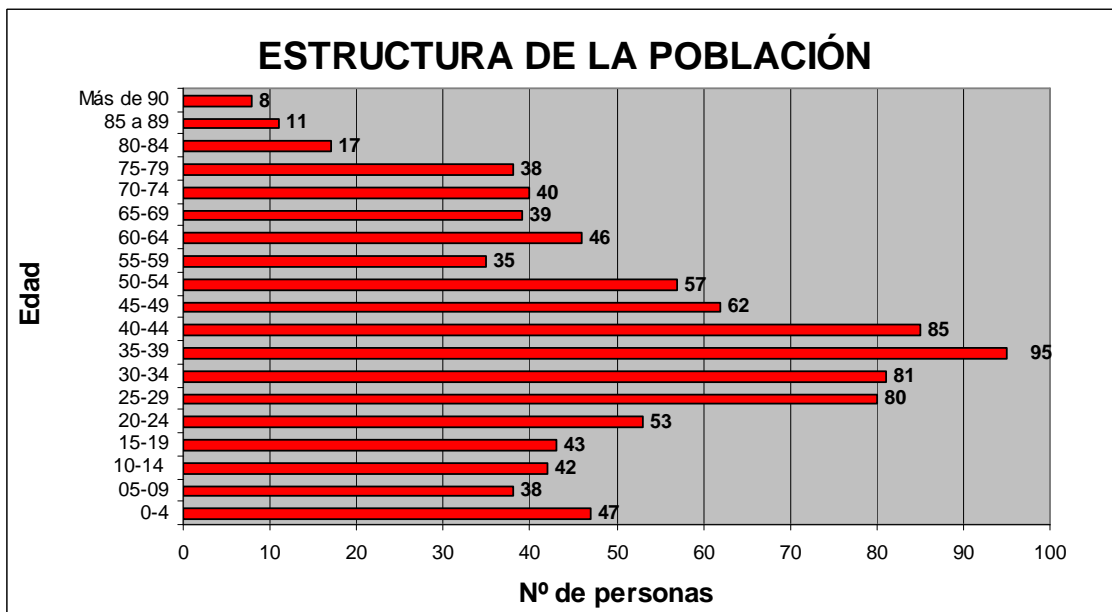


Fuente: Renovación del Padrón Municipal de Habitantes a 1 de enero de 2009.

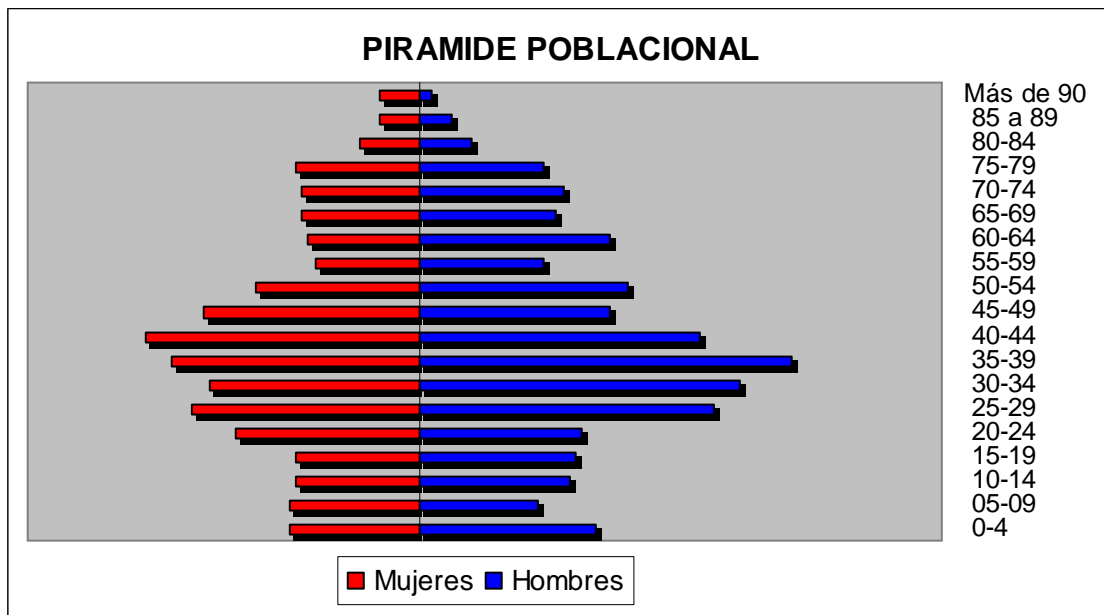


Fuente: Instituto Nacional de Estadística.

Como se puede observar en el gráfico siguiente, la mayor parte de la población se concentra entre los 25 y los 49 años, con el 43,95% de la población. Por su parte la población mayor de 65 años representa el 16,68%, mientras que la población más joven, de 0 a 24 años, supone el 24,32%.



Fuente: Renovación del Padrón Municipal de Habitantes a 1 de enero de 2009. INE



47,84%    420    Mujeres    Hombres    497    56,61%

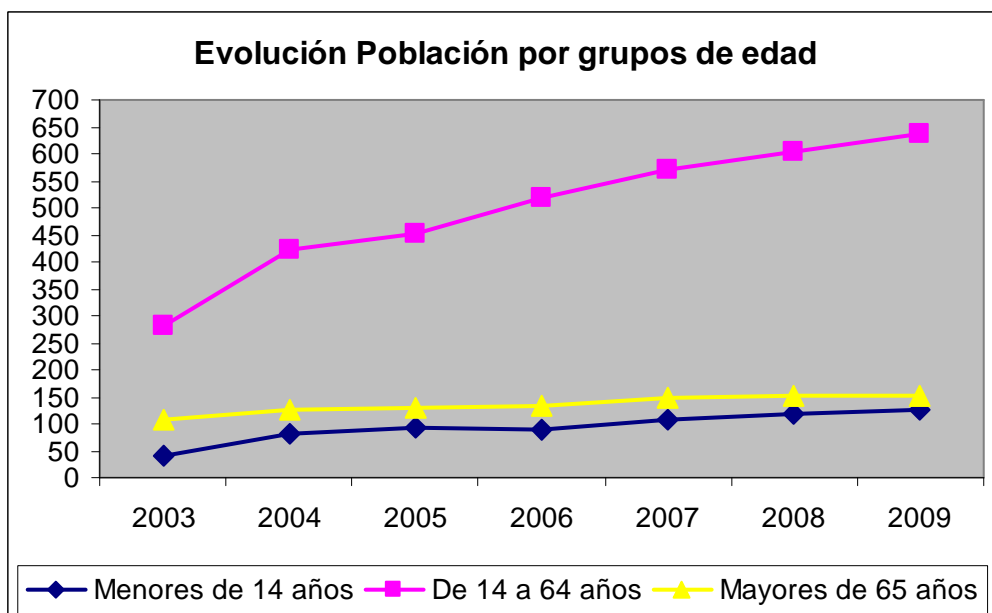
**INDICE**

Dependencia	(Población <15+ pob>64) / Pob de 15 a 64) x 100	43,96%
Longevidad	(Pob >74 / Pob > 64) x 100	45,10%
Maternidad	(Pob de 0 a 4/ mujeres de 15a 49) x 100	21,46%
Tendencia	(Pob de 0 a 4/ Pob de 5 a 9) x 100	123,68%
Reemplazo	(Pob de 20a 29/ pob de 55 a 64) x 100	154,32%

La siguiente Tabla muestra la evolución de la población por grupos de edad

	2003	2004	2005	2006	2007	2008	2009
<b>Menores de 14 años</b>	42	81	91	90	107	120	127
<b>De 14 a 64 años</b>	281	422	452	517	571	605	637
<b>Mayores de 65 años</b>	109	126	131	132	147	153	153

Fuente: Renovación del Padrón Municipal de Habitantes a 1 de enero de 2009. INE

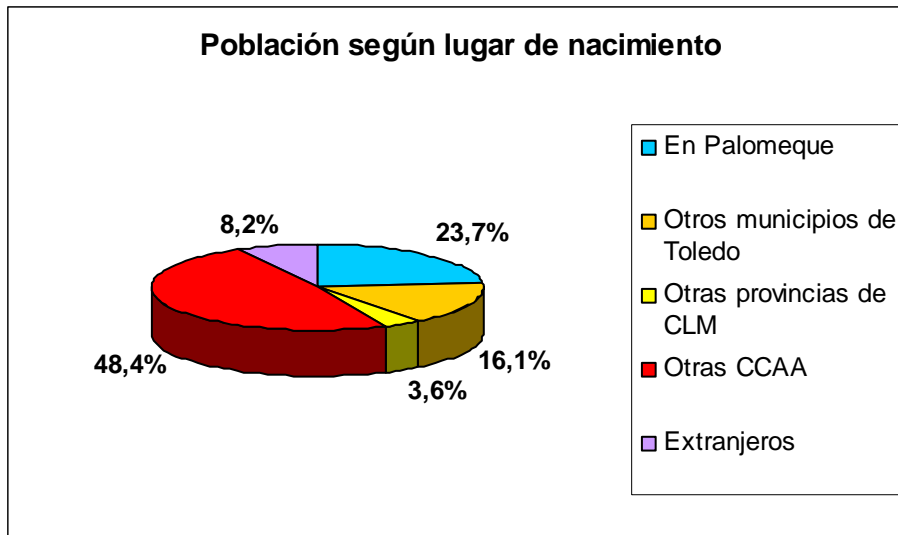




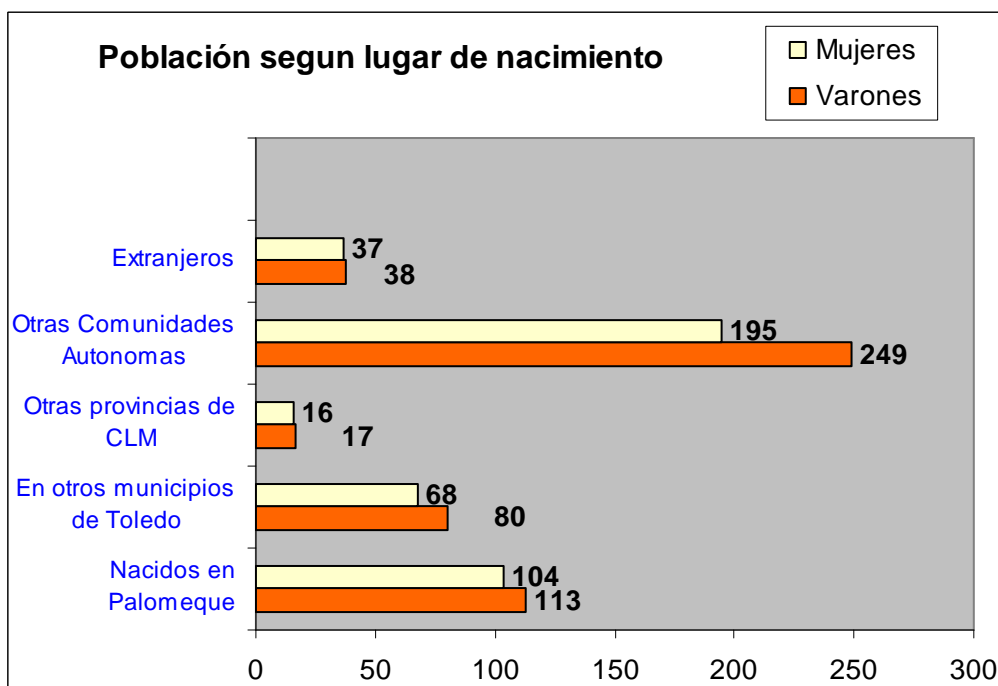
Si atendemos al lugar de origen de los habitantes del municipio de Palomeque, el 29% ha nacido en el mismo municipio. En el siguiente cuadro aparecen los datos referidos a la población según su lugar de nacimiento.

Año 2009	Nacidos en Palomeque	En otros municipios de Toledo	Otras provincias de CLM	Otras Comunidades Autonomas	Extranjeros
<b>Total</b>	217	148	33	444	75
<b>Varones</b>	113	80	17	249	38
<b>Mujeres</b>	104	68	16	195	37

Fuente: Renovación del Padrón Municipal de Habitantes a 1 de enero de 2009. INE



Fuente: Renovación del Padrón Municipal de Habitantes a 1 de enero de 2009. INE



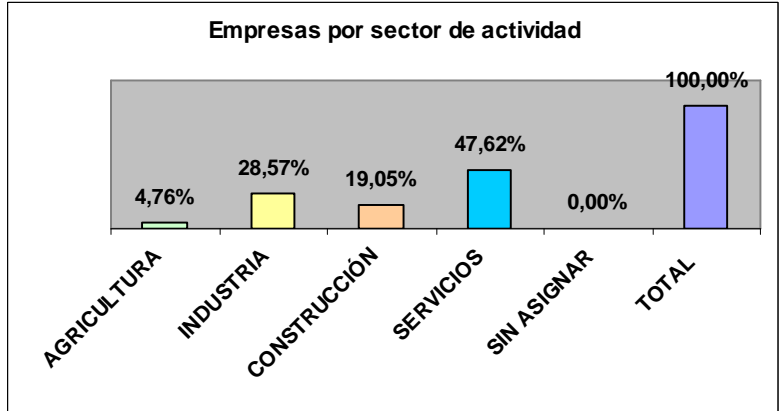


**MERCADO DE TRABAJO**

**Afiliación a la Seguridad Social. Diciembre 2009**

**Empresas por sector de actividad**

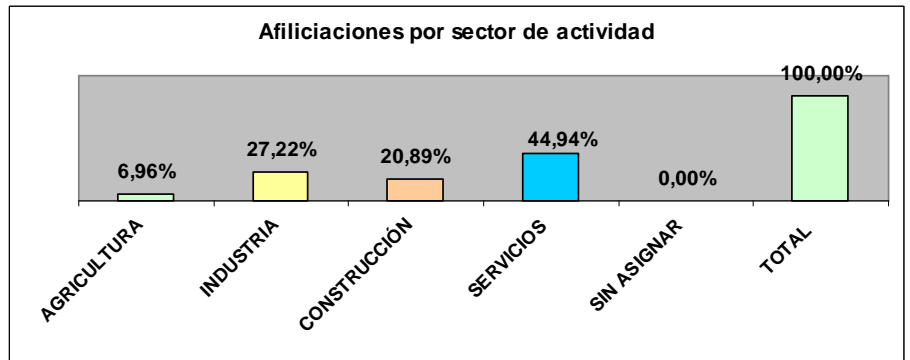
AGRICULTURA	1	4,76%
INDUSTRIA	6	28,57%
CONSTRUCCIÓN	4	19,05%
SERVICIOS	10	47,62%
SIN ASIGNAR	0	0,00%
<b>TOTAL</b>	<b>21</b>	<b>100,00%</b>



Fuente: Ministerio de Trabajo y Asuntos Sociales.

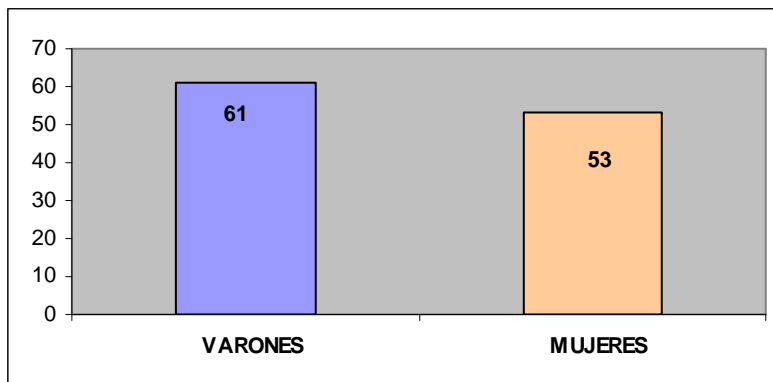
**Trabajadores**

AGRICULTURA	11	6,96%
INDUSTRIA	43	27,22%
CONSTRUCCIÓN	33	20,89%
SERVICIOS	71	44,94%
SIN ASIGNAR	0	0,00%
<b>TOTAL</b>	<b>158</b>	<b>100,00%</b>



Fuente: Ministerio de Trabajo y Asuntos Sociales.

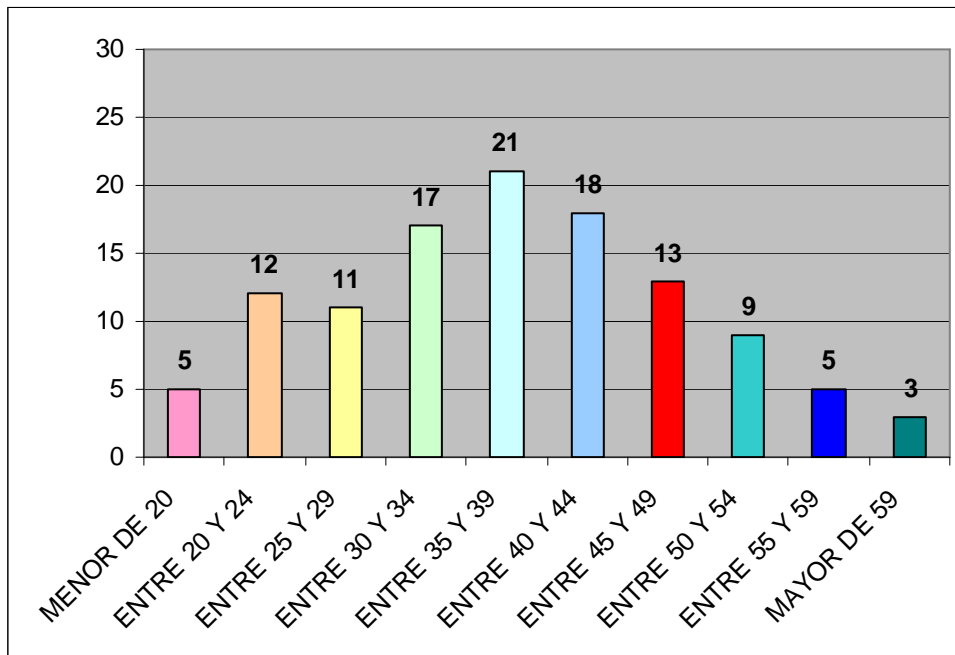
**Paro registrado. Julio 2010**



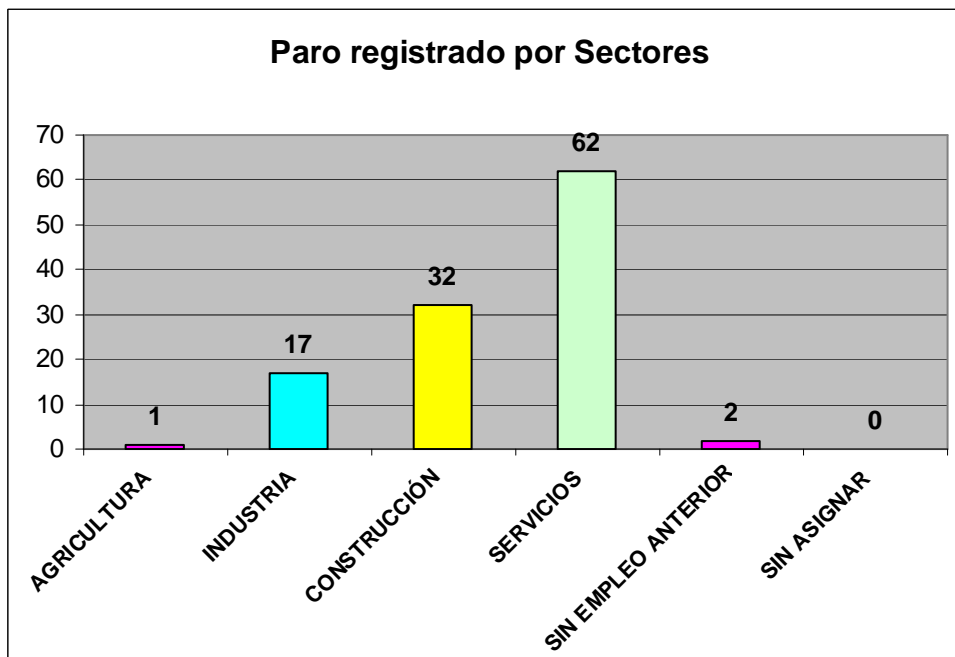
Fuente: Ministerio de Trabajo y Asuntos Sociales.



Paro registrado por Grupos de edad



Paro registrado por Sectores





## CATASTRO-2009

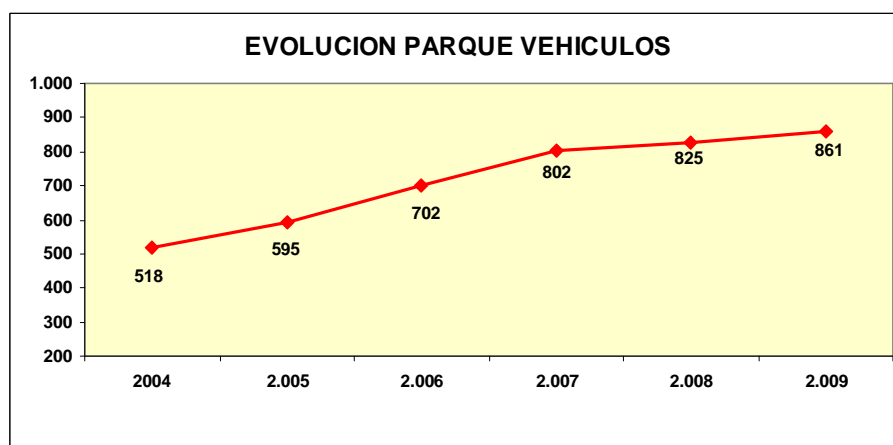
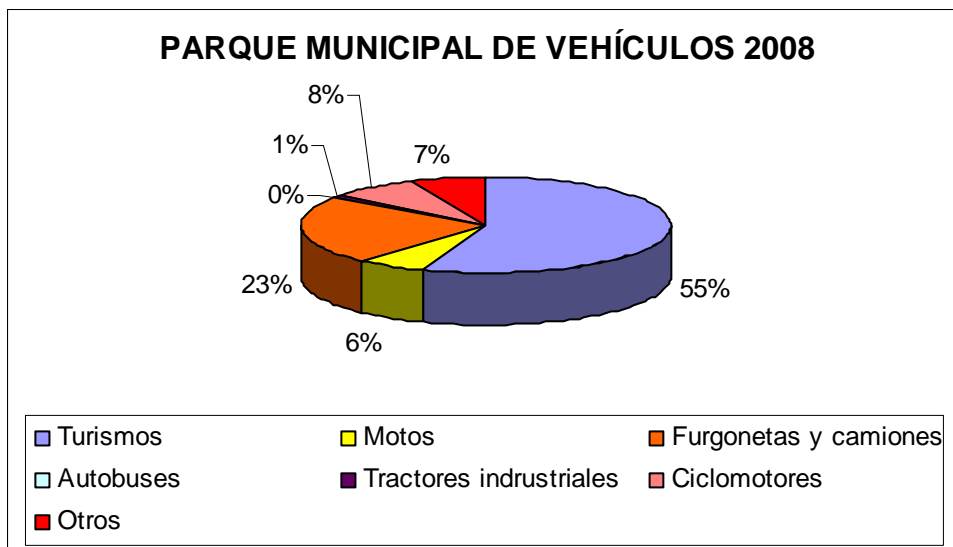
Urbano		Rústico			
Unidades urbanas	Valor catastral (Miles euros)	Total titulares	Superficie catastrada (Hectáreas)	Número parcelas	Valor catastral (Miles euros)
1.059	16.816	745	2.158	2.268	874

Fuente: Dirección General del Catastro

## PARQUE DE VEHÍCULOS

Año	Turismos	Motos	Furgonetas y camiones	Autobuses	Tractores industriales	Ciclomotores	Otros	Total
2004	295	20	149	0	11	43		518
2005	331	29	171	0	14	50		595
2006	388	37	184	0	7	51	35	702
2007	423	43	206	0	10	61	59	802
2008	443	46	199	0	10	63	64	825
2009	479	53	197	0	9	65	58	861

Fuente: Dirección General de Tráfico. Ministerio del Interior.



**PRESUPUESTO 2009**

<b>I. ESTADO DE INGRESOS</b>		
<b>CAPÍTULO</b>	<b>DENOMINACIÓN</b>	<b>PRESUPUESTO</b>
<b>1</b>	<b>IMPUESTOS DIRECTOS</b>	<b>174.200,00</b>
<b>2</b>	<b>IMPUESTOS INDIRECTOS</b>	<b>10.000,00</b>
<b>3</b>	<b>TASAS Y OTROS INGRESOS</b>	<b>88.425,00</b>
<b>4</b>	<b>TRANSFERENCIAS CORRIENTES</b>	<b>163.812,60</b>
<b>5</b>	<b>INGRESOS PATRIMONIALES</b>	<b>500,00</b>
<b>TOTAL</b>	<b>OPERACIONES CORRIENTES</b>	<b>436.937,60</b>
<b>6</b>	<b>ENAJENACION DE INVERSIONES REALES</b>	
<b>7</b>	<b>TRANSFERENCIAS DE CAPITAL</b>	<b>660.127,00</b>
<b>8</b>	<b>ACTIVOS FINANCIEROS</b>	
<b>9</b>	<b>PASIVOS FINANCIEROS</b>	<b>70.000,00</b>
<b>TOTAL</b>	<b>OPERACIONES DE CAPITAL</b>	<b>730.127,00</b>
<b>TOTAL</b>	<b>PRESUPUESTO DE INGRESOS</b>	<b>1.167.064,60</b>

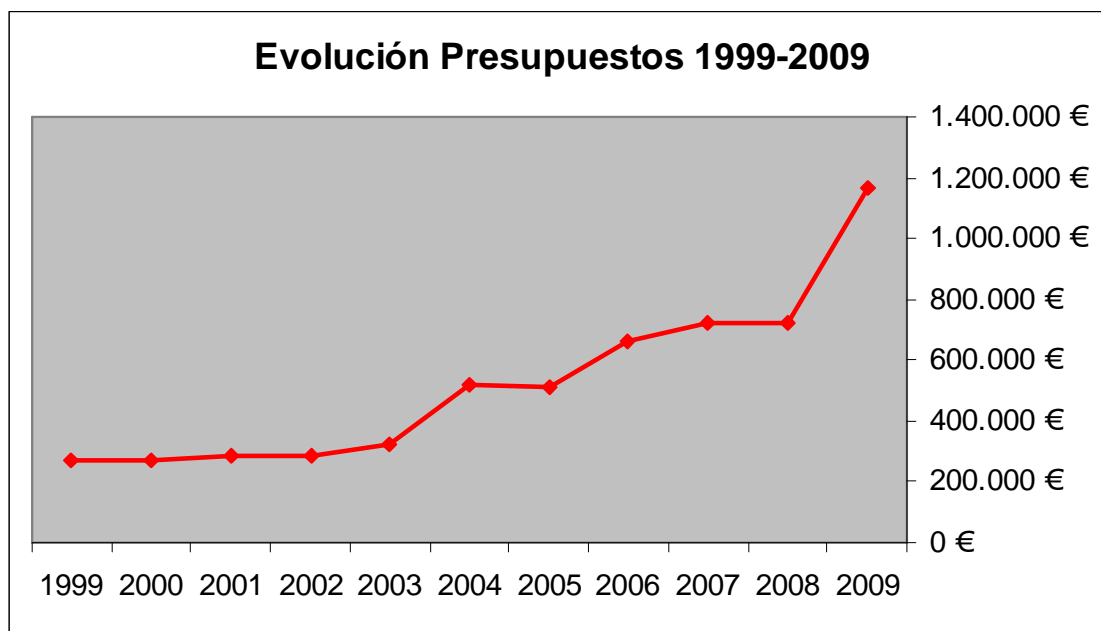
<b>II. ESTADO DE GASTOS.</b>		
<b>CAPÍTULO</b>	<b>DENOMINACIÓN</b>	<b>PRESUPUESTO</b>
<b>1</b>	<b>GASTOS DE PERSONAL</b>	<b>210.599,82</b>
<b>2</b>	<b>GASTOS DE BIENES CORRIENTES Y SERVICIOS</b>	<b>240.895,15</b>
<b>3</b>	<b>GASTOS FINANCIEROS</b>	<b>1.170,00</b>
<b>4</b>	<b>TRANSFERENCIAS CORRIENTES</b>	<b>4.670,00</b>
<b>TOTAL</b>	<b>OPERACIONES CORRIENTES</b>	<b>457.334,97</b>
<b>6</b>	<b>INVERSIONES REALES</b>	<b>703.412,63</b>
<b>7</b>	<b>TRANSFERENCIAS DE CAPITAL</b>	
<b>8</b>	<b>ACTIVOS FINANCIEROS</b>	
<b>9</b>	<b>PASIVOS FINANCIEROS</b>	<b>6.317,00</b>
<b>TOTAL</b>	<b>OPERACIONES DE CAPITAL</b>	<b>709.729,63</b>
<b>TOTAL</b>	<b>PRESUPUESTO DE GASTOS</b>	<b>1.167.064,60</b>





## EVOLUCION PRESUPUESTOS MUNICIPALES

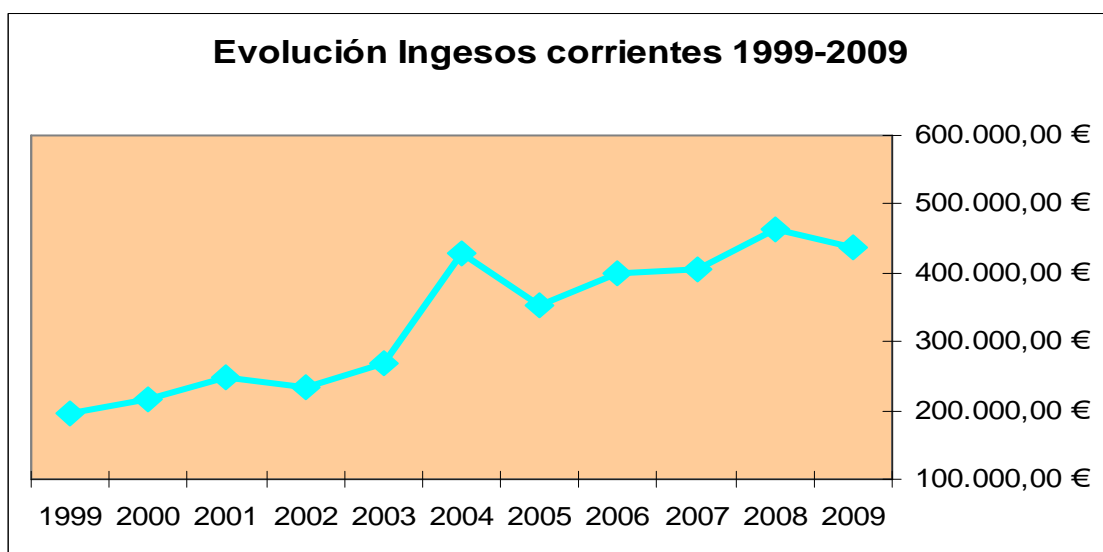
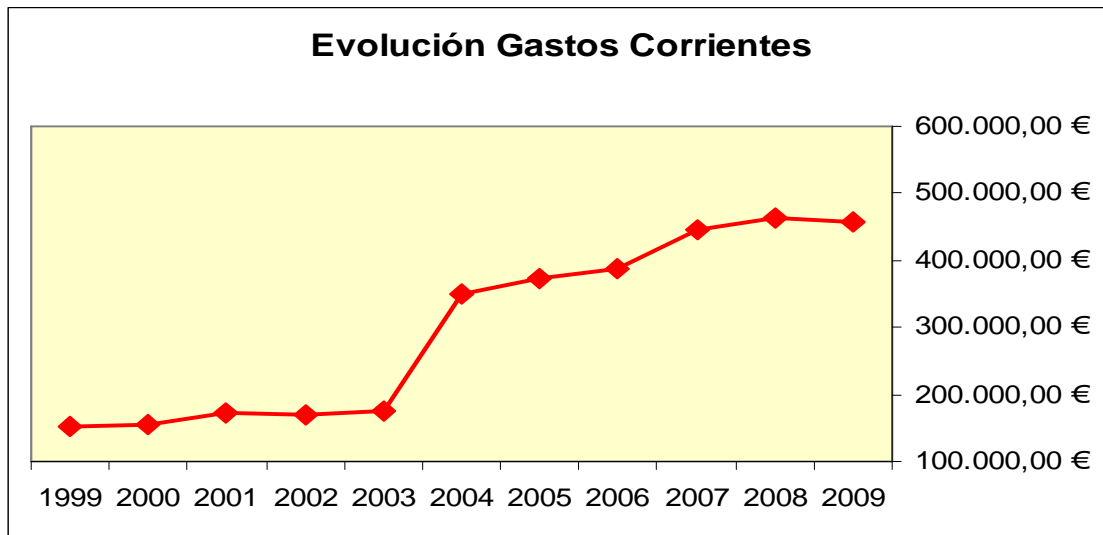
Evolución Presupuestos 1999-2009		
Año	Total Presupuesto	% Var
2009	1.167.064,60 €	61,77%
2008	721.456,50 €	-0,23%
2007	723.122,14 €	8,97%
2006	663.618,00 €	30,40%
2005	508.920,17 €	-2,59%
2004	522.450,51 €	61,65%
2003	323.200,00 €	12,03%
2002	288.484,00 €	-0,00%
2001	288.485,80 €	6,67%
2000	270.455,44 €	0,00%
1999	270.455,44 €	





Evolución Gastos Corrientes. 1999-2009		
Año	Total Presupuesto	% Var
2009	457.334,97 €	-1,06%
2008	462.222,69 €	3,96%
2007	444.596,14 €	14,82%
2006	387.218,00 €	3,42%
2005	374.409,17 €	6,54%
2004	351.430,51 €	98,66%
2003	176.900,00 €	4,75%
2002	168.882,00 €	-1,40%
2001	171.288,45 €	10,04%
2000	155.662,14 €	1,37%
1999	153.558,59 €	

Evolución Ingresos Corrientes		
Año	Total Presupuesto	% Var
2009	436.937,60 €	-5,53%
2008	462.508,00 €	13,88%
2007	406.122,14 €	1,76%
2006	399.089,00 €	12,85%
2005	353.650,17 €	-17,35%
2004	427.901,51 €	59,66%
2003	268.000,00 €	14,05%
2002	234.977,00 €	-5,56%
2001	248.819,00 €	15,32%
2000	215.763,34 €	9,45%
1999	197.131,96 €	





Evolución subvenciones		
Año	Total Presupuesto	% Var
2009	660.127,00 €	158,93%
2008	254.948,50 €	-0,80%
2007	257.000,00 €	-2,85%
2006	264.529,00 €	187,19%
2005	92.109,00 €	-2,58%
2004	94.549,00 €	71,28%
2003	55.200,00 €	3,16%
2002	53.507,00 €	
2001	0,00 €	-100,00%
2000	54.692,10 €	-25,41%
1999	73.323,48 €	

Evolución Inversiones en infraestructuras		
Año	Total Presupuesto	% Var
2009	703.412,63 €	178,12%
2008	252.913,81 €	-7,06%
2007	272.126,00 €	0,79%
2006	270.000,00 €	105,56%
2005	131.350,00 €	-17,39%
2004	159.000,00 €	8,68%
2003	146.300,00 €	22,32%
2002	119.602,00 €	2,05%
2001	117.197,36 €	2,63%
2000	114.192,30 €	-1,30%
1999	115.694,83 €	

